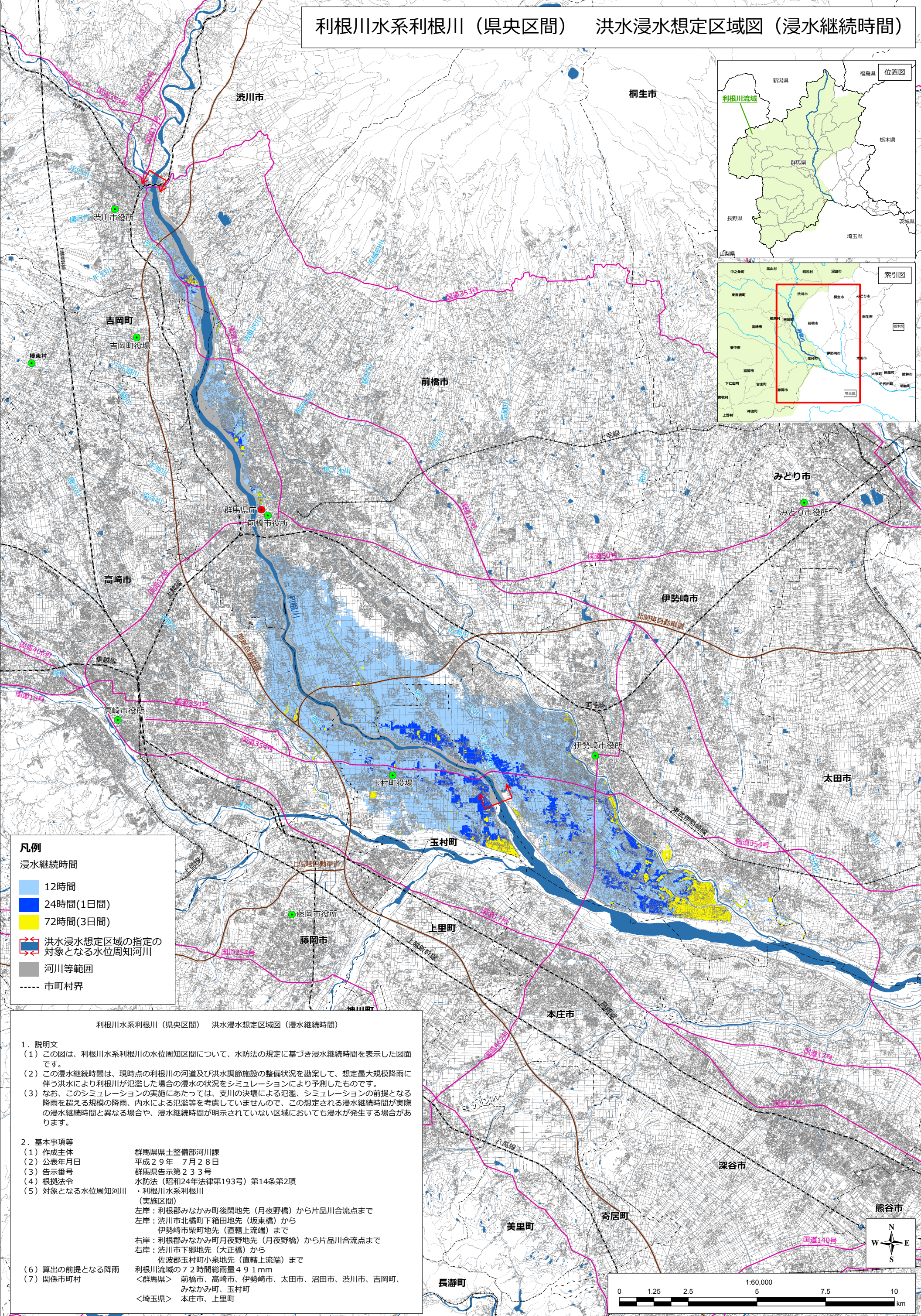
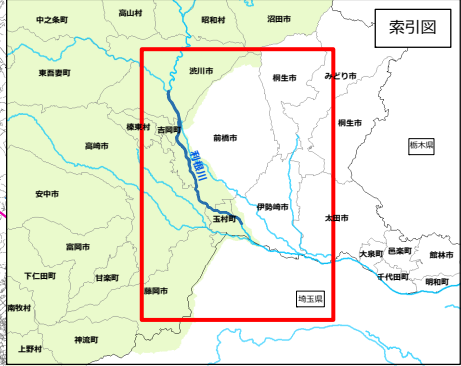


利根川水系利根川（県中央区間） 洪水浸水想定区域図（浸水継続時間）



凡例

浸水継続時間

- 12時間 (Light Blue)
- 24時間(1日間) (Dark Blue)
- 72時間(3日間) (Yellow)

洪水浸水想定区域の指定の対象となる水位周知河川 (Red double arrow)

河川等範囲 (Grey area)

市町村界 (Dashed line)

利根川水系利根川（県中央区間） 洪水浸水想定区域図（浸水継続時間）

1. 説明文

(1) この図は、利根川水系利根川の水位周知区間について、水防法の規定に基づき浸水継続時間を表示した図面です。

(2) この浸水継続時間は、現時点の利根川の河道及び洪水調節施設の整備状況を勘案して、想定最大規模降雨に伴う洪水により利根川が氾濫した場合の浸水の状況をシミュレーションにより予測したものです。

(3) なお、このシミュレーションの実施にあたっては、支川の決壊による氾濫、シミュレーションの前提となる降雨を超える規模の降雨、内水による氾濫等を考慮していませんので、この想定される浸水継続時間が実際の浸水継続時間と異なる場合や、浸水継続時間が明示されていない区域においても浸水が発生する場合があります。

2. 基本事項等

(1) 作成主体 群馬県土木整備部河川課

(2) 公表年月日 平成29年 7月28日

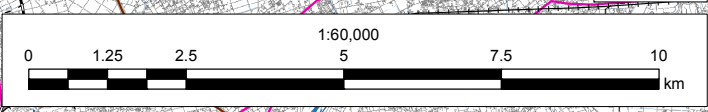
(3) 告示番号 群馬県告示第233号

(4) 根拠法令 水防法（昭和24年法律第193号）第14条第2項

(5) 対象となる水位周知河川 利根川水系利根川（実施区間）
 左岸：利根郡みなかみ町後閑地先（月夜野橋）から片品川合流点まで
 左岸：渋川市北橋町下箱田地先（坂東橋）から伊勢崎市柴町地先（直轄上流端）まで
 右岸：利根郡みなかみ町月夜野地先（月夜野橋）から片品川合流点まで
 右岸：渋川市下郷地先（大正橋）から佐波郡玉村町小泉地先（直轄上流端）まで

(6) 算出の前提となる降雨 利根川流域の72時間総雨量491mm

(7) 関係市町村 <群馬県> 前橋市、高崎市、伊勢崎市、太田市、沼田市、渋川市、吉岡町、みなかみ町、玉村町
 <埼玉県> 本庄市、上里町



この地図の作成に当たっては、国土地理院長の承認を得て、同院発行の基礎地図情報を使用した。（承認番号 平29情使、第363号）